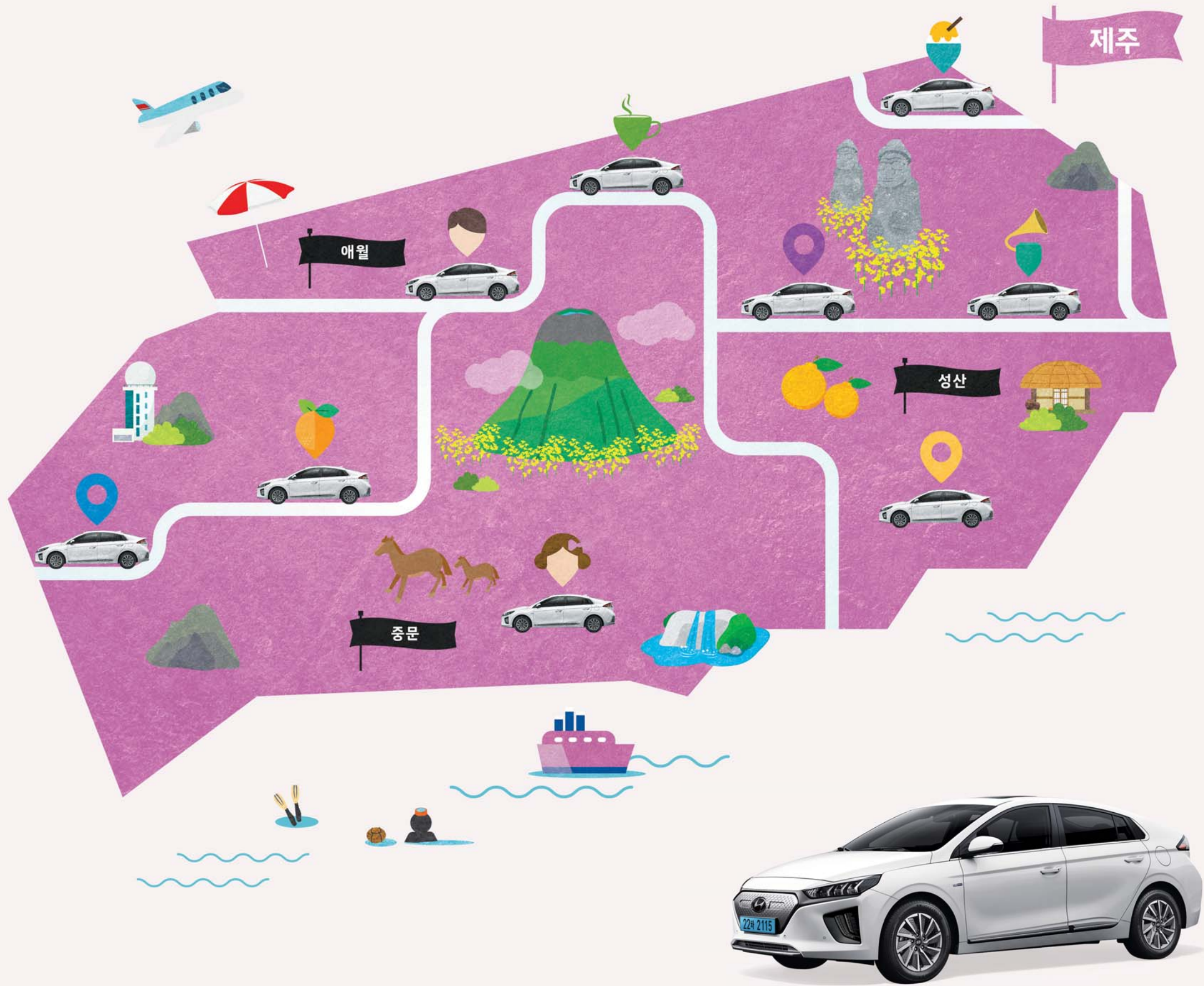


제주도를 가장 잘 이해하는 전기차 더 뉴 아이오닉 일렉트릭 출시



제주 라이프에 충분한 271km의 1회 충전 주행거리 (기존 대비 35% 증대)
언제나 안전할 수 있도록 주요 지능형 안전기술 기본화 (전방 충돌 방지 보조 등)
바쁜 당신을 위해 내비게이션 자동 무선 업데이트(OTA) 제공 (10.25인치 내비게이션 기본화)

IONIQ electric

 차량 관리 서비스는 bluehands가 책임지었습니다
회원에게: 블루핸즈 케어서비스/긴급출동/물류포함/간편서비스

구입 문의전화 및 고객센터, 긴급봉사반 원콜 서비스 080-600-6000
▶ 정부 공인 표준전비 ▶ 더 뉴 아이오닉 일렉트릭(16인치 타이어): 복합: 6.3km/kWh(도시: 6.8km/kWh / 고속도로: 5.7km/kWh) | 공차중량 1,530kg | 축전지 정격전압/용량: 319.4V/120Ah ※ 위 전비는 표준모드에 의한 전비로서 도로상태, 운전방법, 차량적재, 정비상태 및 외기온도에 따라 실주행 전비와 차이가 있습니다. ※ 급출발, 급가속 및 급제동을 하지 마십시오 ※ 정속주행을 합시다 ■ 현대자동차는 지정/제리점의 카미스터를 통해서만 판매하며, 전국 어느 곳에서나 같은 제품 같은 가격으로 바른 거래를 실천하고 있습니다.