

“준비된 인재들에 꿈 펼칠 기회 준다”

롯데관광개발-한림공고 인재양성 협약

롯데관광개발이 3100명의 고급 일자리 창출을 위해 제주 지역 소재 대학에 이어 도내 특성화고와의 인재 양성 프로그램을 확대 운영한다.

롯데관광개발(주) 랜드하얏트 제주(이하 롯데관광개발)는 6일 한림공업고등학교(교장 강순구)에서 우수 인력 양성 및 상호발전을 위한 업무협약을 체결했다.

김진희 인사총괄 상무는 “특성화고 학생 중에 글로벌 경험 및 실무현장 실습 등을 통해 실력을 쌓은 준비된 인재들이 생각보다 많다”면서 “다양한 맞춤형 인재 양



성 프로그램을 개발해 더 많은 특성화고 학생들에게 제주 드림타워 복합리조트에서 꿈을 펼칠 기회를 주고 싶다”고 밝혔다.

제주청하문학회 ‘시와 사진의 만남’ 전시

제주청하문학회(회장 신상범)가 지난 5일부터 제주 시 아라동 린단아이 카페에서 시와 사진이 만나는 시 사진을 펼치고 있다.

이번 전시엔 사진가이자 수필가인 신상범씨가 촬영한 사진에 제주청하문학회 회원 21명이 쓴 시를 입힌 작품들이 나왔다.

전시는 이달 15일까지 계속된다. 제주에 이어 이달 18~20일엔 서울로 향해 국회에서 전시를 진행할 예정이다.



제주청하문학회는 개막일인 5일 제주청하문학회 제번 제 작품집 출판기념회와 정기총회도 열었다.

한민기업·제주알뜰석유판매협동조합 성금

한민기업(주)(대표 한상훈)과 제주알뜰석유판매협동조합(이사장 김근홍)은 6일 고척비 제주시장에 지역내 어려운 이웃을 위해 써달라며 500만원의 성금과 200만원 상당의 난방유를 기탁했다. 한민기업은 도내 대학교에 장학금·연구비 후원 및 어려운 이웃에 성금 기탁 등 사회공헌활동을 꾸준히 실천하고 있으며, 제주알뜰석유판매협동조합은 난방유 기부행사를 지속적으로 실천해 오고 있다.



고향주부모임 제주지부 정기총회

농협중앙회 제주지부(지부장 고석찬)와 (사)고향주부모임 제주지부(회장 이부자)는 지난 5일 지부 회의실에서 대의원 등 회원 50여명이 참석한 가운데 2020년도 정기총회를 갖고 제10대 임원 선출 및 올해 여성농업인 역량강화사업, 영농철 일손돕기 지원, 공익사업 지속 확대 등 사업계획을 논의했다.



고철민·윤민·현승중 조합장 농림부 장관상

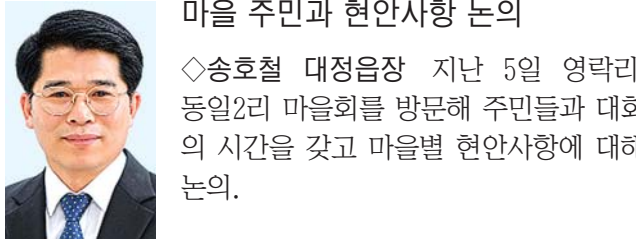


농협 제주본부는 고철민·윤민·현승중 조합장이 농업·농촌 발전에 기여한 공로로 농림축산식품부 장관상을 수상했다

고 6일 밝혔다. 고철민 조합장은 표선농협 제14·15대 조합장으로서 경영비 절감을 통한 농가소득 증대에 기여한 공로를 인정받았다. 윤민 조합장은 지난해 구좌농협 제16대 조합장으로 취임, 당근의 경쟁력 강화는 물론 농가소득 증대에 기여했다. 현승중 조합장은 지난해 함덕농협 제15대 조합장으로 취임, 농기계은행 활성화에 따른 농업인 실의 증대에 기여한 점을 인정 받았다.

등정

마을 주민과 현안사항 논의



공공일자리 참여자 대상 감염예방교육

◇송호철 대정읍장 지난 5일 영락리, 동월2리 마을회를 방문해 주민들과 대화의 시간을 갖고 마을별 현안사항에 대해 논의.

◇강경필 삼도동장 지난 5일 지역내 공공일자리사업 참여자들에게 신종 코로나바이러스 예방을 위한 마스크를 지급하고 감염예방교육을 실시.

지방재정 신속 집행 당부

◇김용국 영천동장 지난 5일 동 주민센터 2층 회의실에서 전 직원이 참석한 가운데 직원회의를 열고 2020년 지방재정 신속 집행을 위해 적극적으로 나설 것을 당부.

국가대표 청소년 핸드볼팀 격려

◇김태문 서귀포시체육회장 지난 5일 서귀포시 표선해수욕장에서 전지훈련 중인 국가대표 청소년 핸드볼팀을 찾아 격려하고 훈련에 불편함이 없도록 지원할 것을 강조했다.

동려 2020년도 상반기 자원교사 연수



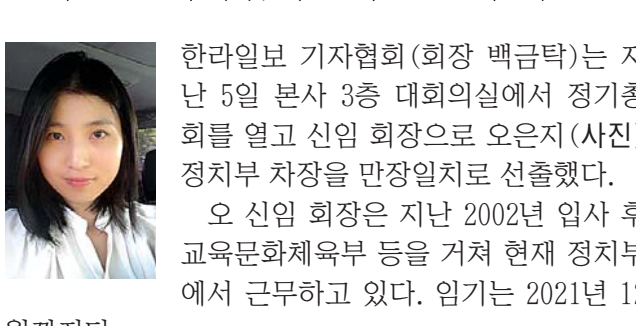
사단법인 동려(이사장 안 식)는 지난 1일 동려학교 강당에서 2020년도 상반기 자원교사 연수를 갖고 신임 자원교사에 대한 임명패 전달 등을 진행했다.

노형지구대 자율방범대 장학금 전달



노형지구대자율방범대(대장 정일관)는 최근 노형초·백목초 학생들을 대상으로 장학금과 장학증서를 전달했다. 노형자율방범대 관계자는 “학생들이 앞으로 꿈을 향해 더욱 높이 날았으면 하는 바람”이라고 전했다.

한라일보 기자협회장에 오은지 차장



한라일보 기자협회(회장 백규탁)는 지난 5일 본사 3층 대회의실에서 정기총회를 열고 신임 회장으로 오은지(사진) 정치부 차장을 만장일치로 선출했다. 오 신임 회장은 지난 2002년 입사 후 교육문화체육부 등을 거쳐 현재 정치부에서 근무하고 있다. 임기는 2021년 12월까지다.

오 신임 회장은 “선후배를 잇는 가교 역할을 충실히 수행해 소통 강화에 최선을 다하겠다”고 말했다. 한편 사무국장에는 이태운 제2행정사회부 기자, 감사에는 백규탁 경제부장이 각각 선출됐다.

## 법원 경매부동산의 매각 공고

1.매각물건의 표시 및 매각조건  
 <경매 2개> \*요약도:법원경매정보 웹포털 접속합니다.

사건번호	물건번호	매각물건 소재지 및 면적 [㎡]	용도	감정평가액 최저매각가격 [단위:원]	비고		
2019타경 4610	1	제주시 일도리동 1029-123 116.4㎡	대	266,474,380	일괄매각, 제1외 동소신선길 5 1층 64.51㎡ 2층 62.11㎡ 지층 64.51㎡ 제1외 주택 등 29.7㎡		
	2019타경 4764	1	제주시 강정동 4569-1 369㎡ 제1외 다용도실 등 65.3㎡	대	295,460,130	일괄매각, 제1외 동소 4569-1 단층 71.71㎡ 부속 단층 옥실 6.81㎡	
	2019타경 4764	2	제주시 안덕면 삼정리 668 344㎡	대	174,844,900	제1외 동소 668 단층 58.9㎡ 제1외 화장실2㎡	
	[대지/임야/전답]	2018타경 21472	1	제주시 구좌읍 송당리 897-11 3305㎡	임야	1,189,800,000	
		2	동소 897-10 3544㎡	임야	1,033,253,200	제1외건물매각제 1,033,253,200원	
	2019타경 4313	1	제주시 노형동 447 5094㎡	임야	2,114,010,000	제1외건물매각	
		2019타경 6630 [총복]	2	동소 456-2 4999㎡	임야	2,744,451,000	제1외건물매각
		3	동소 456-4 6047㎡	임야	2,757,432,000	제외	
	2019타경 4566	1	서귀포시 하례동 1553-1 2689㎡	전	2,494,161,000	일괄매각, 2019타 동소 1557 985㎡ 제1외 바닷길 총 575.6㎡ [제1외건물(구축물)포함]	
		2	제주시 도원일동 1766-4 289㎡	대	234,080,000	지상의제외건물	
	2019타경 4665	1	제주시 도원일동 1766-4 289㎡	대	234,080,000	지상의제외건물	
		2	제주시 도원일동 1766-4 289㎡	과수원	261,545,000	제1외건물매각제 261,545,000원	
2019타경 4719	1	제주시 한경면 고산리 670 575㎡	임야	23,000,000			
	2	제주시 한경면 고산리 670 575㎡	임야	23,000,000			
2019타경 1444	2	제주시 신대로14길47, 2층21호 [연동,연동트레오아일랜드] 254.01㎡	근린시설	1,667,000,000			
	3	제주시 신대로14길47, 3층301호 [연동,연동트레오아일랜드] 314.77㎡	근린시설	1,653,000,000			
	4	제주시 신대로14길47, 4층401호 [연동,연동트레오아일랜드] 314.77㎡	근린시설	1,515,000,000			
	5	제주시 신대로14길47, 6층601호 [연동,연동트레오아일랜드] 39.76㎡	근린시설	194,000,000			
	6	제주시 신대로14길47, 6층602호 [연동,연동트레오아일랜드] 36.39㎡	근린시설	178,000,000			
	7	제주시 신대로14길47, 6층603호 [연동,연동트레오아일랜드] 36.39㎡	근린시설	177,000,000			
	8	제주시 신대로14길47, 6층604호 [연동,연동트레오아일랜드] 28.45㎡	근린시설	139,000,000			
	9	제주시 신대로14길47, 6층605호 [연동,연동트레오아일랜드] 26.63㎡	근린시설	130,000,000			
	10	제주시 신대로14길47, 6층607호 [연동,연동트레오아일랜드] 35.23㎡	근린시설	172,000,000			
	11	제주시 신대로14길47, 6층608호 [연동,연동트레오아일랜드] 35.23㎡	근린시설	172,000,000			
	12	제주시 신대로14길47, 6층609호 [연동,연동트레오아일랜드] 35.23㎡	근린시설	172,000,000			
	2019타경 23048	1	서귀포시 김정문화로41번길10-8, 1층101호 [법환동, 비스타캐이4] 85.17㎡	근린시설	459,000,000		
2		서귀포시 김정문화로41번길10-8, 1층102호 [법환동, 비스타캐이4] 89.48㎡	근린시설	448,000,000			
3		서귀포시 김정문화로41번길10-8, 1층103호 [법환동, 비스타캐이4] 78.43㎡	근린시설	393,000,000			
4		서귀포시 김정문화로41번길10-8, 1층104호 [법환동, 비스타캐이4] 73.41㎡	근린시설	368,000,000			
5		서귀포시 김정문화로41번길10-8, 1층105호 [법환동, 비스타캐이4] 59.66㎡	근린시설	299,000,000			
2019타경 23048	6	서귀포시 김정문화로41번길10-8, 1층106호 [법환동, 비스타캐이4] 55.99㎡	근린시설	280,000,000			
	7	서귀포시 김정문화로41번길10-8, 9층901호 [법환동, 비스타캐이4] 20.46㎡	근린시설	124,000,000			
	8	서귀포시 김정문화로41번길10-8, 9층902호 [법환동, 비스타캐이4] 20.46㎡	근린시설	124,000,000			
	9	서귀포시 김정문화로41번길10-8, 9층903호 [법환동, 비스타캐이4] 20.46㎡	근린시설	124,000,000			
	10	서귀포시 김정문화로41번길10-8, 9층904호 [법환동, 비스타캐이4] 20.46㎡	근린시설	124,000,000			
	11	서귀포시 김정문화로41번길10-8, 9층905호 [법환동, 비스타캐이4] 20.46㎡	근린시설	124,000,000			
	12	서귀포시 김정문화로41번길10-8, 9층906호 [법환동, 비스타캐이4] 20.46㎡	근린시설	124,000,000			
	13	서귀포시 김정문화로41번길10-8, 9층907호 [법환동, 비스타캐이4] 20.46㎡	근린시설	124,000,000			
	14	서귀포시 김정문화로41번길10-8, 9층910호 [법환동, 비스타캐이4] 22.2㎡	근린시설	132,000,000			
	15	서귀포시 김정문화로41번길10-8, 9층911호 [법환동, 비스타캐이4] 22.2㎡	근린시설	132,000,000			
	16	서귀포시 김정문화로41번길10-8, 9층912호 [법환동, 비스타캐이4] 22.2㎡	근린시설	132,000,000			
	17	서귀포시 김정문화로41번길10-8, 9층913호 [법환동, 비스타캐이4] 22.2㎡	근린시설	132,000,000			
	18	서귀포시 김정문화로41번길10-8, 9층914호 [법환동, 비스타캐이4] 22.2㎡	근린시설	132,000,000			
	19	서귀포시 김정문화로41번길10-8, 9층915호 [법환동, 비스타캐이4] 22.2㎡	근린시설	132,000,000			
	20	서귀포시 김정문화로41번길10-8, 9층916호 [법환동, 비스타캐이4] 22.2㎡	근린시설	132,000,000			
	21	서귀포시 김정문화로41번길10-8, 9층917호 [법환동, 비스타캐이4] 20.46㎡	근린시설	124,000,000			
	22	서귀포시 김정문화로41번길10-8, 10층1001호 [법환동, 비스타캐이4] 20.46㎡	근린시설	126,000,000			
	23	서귀포시 김정문화로41번길10-8, 10층1002호 [법환동, 비스타캐이4] 20.46㎡	근린시설	126,000,000			
	24	서귀포시 김정문화로41번길10-8, 10층1003호 [법환동, 비스타캐이4] 20.46㎡	근린시설	126,000,000			
	25	서귀포시 김정문화로41번길10-8, 10층1004호 [법환동, 비스타캐이4] 20.46㎡	근린시설	126,000,000			
	26	서귀포시 김정문화로41번길10-8, 10층1005호 [법환동, 비스타캐이4] 20.46㎡	근린시설	126,000,000			
	27	서귀포시 김정문화로41번길10-8, 10층1006호 [법환동, 비스타캐이4] 20.46㎡	근린시설	126,000,000			
	28	서귀포시 김정문화로41번길10-8, 10층1007호 [법환동, 비스타캐이4] 20.46㎡	근린시설	126,000,000			
	29	서귀포시 김정문화로41번길10-8, 10층1008호 [법환동, 비스타캐이4] 20.46㎡	근린시설	126,000,000			
	30	서귀포시 김정문화로41번길10-8, 10층1009호 [법환동, 비스타캐이4] 20.46㎡	근린시설	126,000,000			
	31	서귀포시 김정문화로41번길10-8, 10층1010호 [법환동, 비스타캐이4] 22.2㎡	근린시설	134,000,000			
	32	서귀포시 김정문화로41번길10-8, 10층1011호 [법환동, 비스타캐이4] 22.2㎡	근린시설	134,000,000			
	33	서귀포시 김정문화로41번길10-8, 10층1012호 [법환동, 비스타캐이4] 20.46㎡	근린시설	126,000,000			
	34	서귀포시 김정문화로41번길10-8, 10층1013호 [법환동, 비스타캐이4] 20.46㎡	근린시설	126,000,000			
	35	서귀포시 김정문화로41번길10-8, 10층1014호 [법환동, 비스타캐이4] 22.2㎡	근린시설	134,000,000			
	36	서귀포시 김정문화로41번길10-8, 10층1015호 [법환동, 비스타캐이4] 22.2㎡	근린시설	134,000,000			
	37	서귀포시 김정문화로41번길10-8, 10층1016호 [법환동, 비스타캐이4] 20.46㎡	근린시설	126,000,000			
	38	서귀포시 김정문화로41번길10-8, 10층1017호 [법환동, 비스타캐이4] 20.46㎡	근린시설	126,000,000			
	39	서귀포시 김정문화로41번길10-8, 10층1018호 [법환동, 비스타캐이4] 20.46㎡	근린시설	126,000,000			
	40	서귀포시 김정문화로41번길10-8, 10층1019호 [법환동, 비스타캐이4] 20.46㎡	근린시설	126,000,000			
	41	서귀포시 김정문화로41번길10-8, 10층1020호 [법환동, 비스타캐이4] 20.46㎡	근린시설	126,000,000			
	42	서귀포시 김정문화로41번길10-8, 10층1021호 [법환동, 비스타캐이4] 20.46㎡	근린시설	126,000,000			
43	서귀포시 김정문화로41번길10-8, 10층1022호 [법환동, 비스타캐이4] 20.46㎡	근린시설	126,000,000				
44	서귀포시 김정문화로41번길10-8, 10층1023호 [법환동, 비스타캐이4] 20.46㎡	근린시설	126,000,000				

● 경매 부동산의 면적 표시는 실측과 다산의 차이가 있을 수 있습니다.

● 특별매각조건

1. 특별매각 부동산의 경매를 집행할 때, 최고가매수신청인이 매각경쟁기일까지 법정최저금액을 제출하지 아니함으로써 매각이 불성이 될 때에 매수신청비용을 반환하지 않고 매각된 부동산에 대한 매각대금에 대한 배당금 지급을 청구할 수 있는 경우
2. 매각대상 부동산의 면적은 140㎡에 대한 우선매수신청을 받은 경우 그 매수금 후 최종으로 집행되는 매각대금에 대한 배당금 지급을 청구할 수 있는 경우
3. 매각대상 부동산의 면적은 140㎡에 대한 우선매수신청을 받은 경우 그 매수금 후 최종으로 집행되는 매각대금에 대한 배당금 지급을 청구할 수 있는 경우
4. 매각대상 부동산의 면적은 140㎡에 대한 우선매수신청을 받은 경우 그 매수금 후 최종으로 집행되는 매각대금에 대한 배당금 지급을 청구할 수 있는 경우
5. 매각대상 부동산의 면적은 140㎡에 대한 우선매수신청을 받은 경우 그 매수금 후 최종으로 집행되는 매각대금에 대한 배당금 지급을 청구할 수 있는 경우
6. 매각대상 부동산의 면적은 140㎡에 대한 우선매수신청을 받은 경우 그 매수금 후 최종으로 집행되는 매각대금에 대한 배당금 지급을 청구할 수 있는 경우
7. 매각대상 부동산의 면적은 140㎡에 대한 우선매수신청을 받은 경우 그 매수금 후 최종으로 집행되는 매각대금에 대한 배당금 지급을 청구할 수 있는 경우
8. 매각대상 부동산의 면적은 140㎡에 대한 우선매수신청을 받은 경우 그 매수금 후 최종으로 집행되는 매각대금에 대한 배당금 지급을 청구할 수 있는 경우
9. 매각대상 부동산의 면적은 140㎡에 대한 우선매수신청을 받은 경우 그 매수금 후 최종으로 집행되는 매각대금에 대한 배당금 지급을 청구할 수 있는 경우
10. 매각대상 부동산의 면적은 140㎡에 대한 우선매수신청을 받은 경우 그 매수금 후 최종으로 집행되는 매각대금에 대한 배당금 지급을 청구할 수 있는 경우
11. 매각대상 부동산의 면적은 140㎡에 대한 우선매수신청을 받은 경우 그 매수금 후 최종으로 집행되는 매각대금에 대한 배당금 지급을 청구할 수 있는 경우
12. 매각대상 부동산의 면적은 140㎡에 대한 우선매수신청을 받은 경우 그 매수금 후 최종으로 집행되는 매각대금에 대한 배당금 지급을 청구할 수 있는 경우
13. 매각대상 부동산의 면적은 140㎡에 대한 우선매수신청을 받은 경우 그 매수금 후 최종으로 집행되는 매각대금에 대한 배당금 지급을 청구할 수 있는 경우
14. 매각대상 부동산의 면적은 140㎡에 대한 우선매수신청을 받은 경우 그 매수금 후 최종으로 집행되는 매각대금에 대한 배당금 지급을 청구할 수 있는 경우
15. 매각대상 부동산의 면적은 140㎡에 대한 우선매수신청을 받은 경우 그 매수금 후 최종으로 집행되는 매각대금에 대한 배당금 지급을 청구할 수 있는 경우
16. 매각대상 부동산의 면적은 140㎡에 대한 우선매수신청을 받은 경우 그 매수금 후 최종으로 집행되는 매각대금에 대한 배당금 지급을 청구할 수 있는 경우
17. 매각대상 부동산의 면적은 140㎡에 대한 우선매수신청을 받은 경우 그 매수금 후 최종으로 집행되는 매각대금에 대한 배당금 지급을 청구할 수 있는 경우
18. 매각대상 부동산의 면적은 140㎡에 대한 우선매수신청을 받은 경우 그 매수금 후 최종으로 집행되는 매각대금에 대한 배당금 지급을 청구할 수 있는 경우
19. 매각대상 부동산의 면적은 140㎡에 대한 우선매수신청을 받은 경우 그 매수금 후 최종으로 집행되는 매각대금에 대한 배당금 지급을 청구할 수 있는 경우
20. 매각대상 부동산의 면적은 140㎡에 대한 우선매수신청을 받은 경우 그 매수금 후 최종으로 집행되는 매각대금에 대한 배당금 지급을 청구할 수 있는 경우
21. 매각대상 부동산의 면적은 140㎡에 대한 우선매수신청을 받은 경우 그 매수금 후 최종으로 집행되는 매각대금에 대한 배당금 지급을 청구할 수 있는 경우
22. 매각대상 부동산의 면적은 140㎡에 대한 우선매수신청을 받은 경우 그 매수금 후 최종으로 집행되는 매각대금에 대한 배당금 지급을 청구할 수 있는 경우
23. 매각대상 부동산의 면적은 140㎡에 대한 우선매수신청을 받은 경우 그 매수금 후 최종으로 집행되는 매각대금에 대한 배당금 지급을 청구할 수 있는 경우
24. 매각대상 부동산의 면적은 140㎡에 대한 우선매수신청을 받은 경우 그 매수금 후 최종으로 집행되는 매각대금에 대한 배당금 지급을 청구할 수 있는 경우
25. 매각대상 부동산의 면적은 140㎡에 대한 우선매수신청을 받은 경우 그 매수금 후 최종으로 집행되는 매각대금에 대한 배당금 지급을 청구할 수 있는 경우
26. 매각대상 부동산의 면적은 140㎡에 대한 우선매수신청을 받은 경우 그 매수금 후 최종으로 집행되는 매각대금에 대한 배당금 지급을 청구할 수 있는 경우
27. 매각대상 부동산의 면적은 140㎡에 대한 우선매수신청을 받은 경우 그 매수금 후 최종으로 집행되는 매각대금에 대한 배당금 지급을 청구할 수 있는 경우
28. 매각대상 부동산의 면적은 140㎡에 대한 우선매수신청을 받은 경우 그 매수금 후 최종으로 집행되는 매각대금에 대한 배당금 지급을 청구할 수 있는 경우
29. 매각대상 부동산의 면적은 140㎡에 대한 우선매수신청을 받은 경우 그 매수금 후 최종으로 집행되는 매각대금에 대한 배당금 지급을 청구할 수 있는 경우
30. 매각대상 부동산의 면적은 140㎡에 대한 우선매수신청을 받은 경우 그 매수금 후 최종으로 집행되는 매각대금에 대한 배당금 지급을 청구할 수 있는 경우
31. 매각대상 부동산의 면적은 140㎡에 대한 우선매수신청을 받은 경우 그 매수금 후 최종으로 집행되는 매각대금에 대한 배당금 지급을 청구할 수 있는 경우
32. 매각대상 부동산의 면적은 140㎡에 대한 우선매수신청을 받은 경우 그 매수금 후 최종으로 집행되는 매각대금에 대한 배당금 지급을 청구할 수 있는 경우
33. 매각대상 부동산의 면적은 140㎡에 대한 우선매수신청을 받은 경우 그 매수금 후 최종으로 집행되는 매각대금에 대한 배당금 지급을 청구할 수 있는 경우
34. 매각대상 부동산의 면적은 140㎡에 대한 우선매수신청을 받은 경우 그 매수금 후 최종으로 집행되는 매각대금에 대한 배당금 지급을 청구할 수 있는 경우
35. 매각대상 부동산의 면적은 140㎡에 대한 우선매수신청을 받은 경우 그 매수금 후 최종으로 집행되는 매각대금에 대한 배당금 지급을 청구할 수 있는 경우
36. 매각대상 부동산의 면적은 140㎡에 대한 우선매수신청을 받은 경우 그 매수금 후 최종으로 집행되는 매각대금에 대한 배당금 지급을 청구할 수 있는 경우
37. 매각대상 부동산의 면적은 140㎡에 대한 우선매수신청을 받은 경우 그 매수금 후 최종으로 집행되는 매각대금에 대한 배당금 지급을 청구할 수 있는 경우
38. 매각대상 부동산의 면적은 140㎡에 대한 우선매수신청을 받은 경우 그 매수금 후 최종으로 집행되는 매각대금에 대한 배당금 지급을 청구할 수 있는 경우
39. 매각대상 부동산의 면적은 140㎡에 대한 우선매수신청을 받은 경우 그 매수금 후 최종으로 집행되는 매각대금에 대한 배당금 지급을 청구할 수 있는 경우
40. 매각대상 부동산의 면적은 140㎡에 대한 우선매수신청을 받은 경우 그 매수금 후 최종으로 집행되는 매각대금에 대한 배당금 지급을 청구할 수 있는 경우
41. 매각대상 부동산의 면적은 140㎡에 대한 우선매수신청을 받은 경우 그 매수금 후 최종으로 집행되는 매각대금에 대한 배당금 지급을 청구할 수 있는 경우
42. 매각대상 부동산의 면적은 140㎡에 대한 우선매수신청을 받은 경우 그 매수금 후 최종으로 집행되는 매각대금에 대한 배당금 지급을 청구할 수 있는 경우
43. 매각대상 부동산의 면적은 140㎡에 대한 우선매수신청을 받은 경우 그 매수금 후 최종으로 집행되는 매각대금에 대한 배당금 지급을 청구할 수 있는 경우
44. 매각대상 부동산의 면적은 140㎡에 대한 우선매수신청을 받은 경우 그 매수금 후 최종으로 집행되는 매각대금에 대한 배당금 지급을 청구할 수 있는 경우

2020. 2. 7.

**제주지방법원 사법보좌관 강승윤**