



해바라기와 방울새 5일 서귀포시 대정읍 하모리 한 농경지에서 방울새 한마리가 잘 익은 해바라기 씨앗을 쪼아먹는 모습이다. 강희만 기자

## 역대급 장마 이어 폭염으로 감귤·월동채소 피해 잇따라

노지감귤 궤양병 발생률  
지난해보다 6.5%p 높아  
가뭄 등에도 사전대비를

올 여름 이어진 역대급 장마에 제주 지역의 농작물 피해가 잇따르고 있다. 더욱이 최근 장마가 끝난 뒤 폭염이 이어지면서 농작물 피해 우려는 당분간 지속될 전망이다.

5일 제주특별자치도 농업기술원에 따르면 최근 제주지역 농작물에서는 장마로 인한 피해가 나타나고 있다.

특히 노지감귤은 전체 2만59ha 가운데 궤양병 발생 비율이 10.6%에 달하고 있다. 이는 지난해보다 6.5%p 상승한 수치다.

감귤 궤양병은 잎과 가지, 열매에 발생하며 반점 형태로 외관을 해친다. 또 새순의 경우 순 전체가 죽고 궤양병이 발생한 감귤은 폐기처분해야 한다. 제대로 방제를 하지 못할 경우 이듬해 농사에 영향을 미칠 수 있다.

감귤 이외에도 이번 장마로 저지대 과원의 일부는 침수 피해를 입은 것으로 조사됐다.

월동채소에서는 양배추와 비트, 콜라비 등 육묘를 시작하고 있으나, 장마로 인해 일조량이 부족해 웃자

라과 잔류병 발생이 우려되고 있다. 기장의 경우 지난 장마기간 전체 1257ha 중 12%에서 침수 피해가 발생해 수확량이 지난해보다 30% 감소한 것으로 분석됐다.

원천에 달진적으로 이번에는 폭염이 이어지면서 농작물 피해 우려는 지속되고 있다.

지난달 10일을 전후해 파종된 당근은 발아가 한창 진행 중으로 고온에 의해 고사 될 수 있으며, 참깨는 개화 및 꼬투리 맺힘 불량과 종실 비대 지연으로 수량 감소가 우려되고 있다.

양배추, 콜라비, 비트 등 월동채소는 육묘 중으로 장마기간 웃자람 현상이 있어 고온을 접할 경우 생육 불량과 고사될 수 있으며 노지수박은 햇빛 과다 노출에 의한 탄저병, 열과 등이 발생할 수 있다.

폭염이 장기간 이어질 경우 강한 일사로 토양 내 수분증발 가속화를 조장시켜 가뭄 현상이 발생할 수 있어 관수 실시 등 피해 예방 활동이 요구되고 있다.

한편 올해 제주지역 장마는 1973년 기상관측 이후 가장 빠른 6월 10일 시작돼 지난달 28일 오전까지 산발적으로 비를 뿌리며 49일간 이어졌다.

이태윤기자 ty9456@ihalla.com

## 기존 정책 재탕... 무늬만 '제주형 뉴딜'

제주도의회 농수축경제위 5일 현안 업무보고도, 이달 종합계획 수립...정책(안) 우려 비등 "기존 사업에 '뉴딜' 붙이는 관행은 버려야"

정부의 '한국판 뉴딜' 정책에 발맞춘 제주특별자치도의 '제주형 뉴딜' 종합계획이 수립될 예정인 가운데 제주도의회 현안업무보고를 통해 기존 정책의 '재탕·짜깁기' 수준에 그칠 수 있다는 우려가 나오고 있다.

제주도의회 농수축경제위원회(위원장 현길호)는 5일 제385회 임시회 폐회중 3차회의를 열고 제주도 미래전략국, 일자리경제통상국, 농축산식품국, 해양수산국으로부터 '정부의 한국판 뉴딜 종합계획 발표에 따른 분야

별 대응대책' 현안업무보고를 받았다. 도는 현재 각 실국별 지역주도 및 중앙부처별 뉴딜 신규 정책·사업 발굴을 진행중이며, 기획조정실은 오는 12일까지 제출된 과제를 검토해 이달 중 '제주형 뉴딜추진 종합계획'을 수립한다는 계획이다.

일단 이날 공개된 미래전략국의 '제주형 뉴딜' 정책(안)은 정부의 그린뉴딜과 연계한 '카본프리 아일랜드(CFI) 2030' 정책 추진과 디지털뉴딜과 연계한 제주 미래먹거리 사업

추진이다.

농축산식품국은 '디지털뉴딜' 대응 과제로 11개 사업·4691억원(감귤산업 DNA 플랫폼 구축, 농식품 복합 가공센터 구축 등), '그린뉴딜' 대응 과제로 2개 사업·710억원(그린 농업 기계 보급, 가축분뇨 약취저감 R&D)의 '제주형 농축산식품 뉴딜 설계(안)'를 제시했다.

해양수산국의 대응대책(안)은 '디지털 뉴딜' 대응 스마트양식 클러스터 조성 등 4개 사업(안), '그린 뉴딜' 대응 체험형 해양레저관광 종합 플랫폼 구축 등 6개 사업(안)이다.

이와 관련 현길호 위원장(더불어민주당, 제주시 조천읍)은 "기존 사업에 '뉴딜' 자를 붙이는 관행들을 버려야한다"면서 "그렇게 해서 정부

를 설득하는데 어려움이 있지 않을까 하는 우려가 있다"고 지적했다.

임정은 의원(더불어민주당, 서귀포시 대천·중문·예래동)도 "사업내용을 보면 미래전략국이 추진하려고 기획했던 사업을 '제주형 뉴딜사업'으로 포장만 바꿔서 제출된 것 같다"고 꼬집었다.

김경미 의원(더불어민주당, 비례대표)은 "기존 정책도 뉴딜인가. 한국판 뉴딜과 제주형 뉴딜 방향을 잘 정해야할 것 같다"고 일침했다.

이에 현대성 기획조정실장은 "기존 사업도 더 발전·확장시키고, 그것이 제주의 먹거리 사업이 되고 일자리 창출이 될 수 있다면 반드시 더 키워나가야 한다고 생각한다"고 답했다. 오은지기자 ejoh@ihalla.com

## 제주 농업용수 통합 광역화사업 내달 본격 추진

2024년까지 1362억 원 투자

제주 농업용수 통합 광역화사업이 본격 추진된다.

제주특별자치도는 농업용수 통합 광역화사업에 따른 토목공사를 오는

9월 착공한다고 5일 밝혔다.

농업용수 광역화사업은 물 공급체계를 공공관정 중심으로 재편해 균등한 급수체계를 마련하기 위해 추진된다. 또 용천수와 관정을 통합해 지하수를 효율적으로 운영·관리함으

로써 지속가능한 농업용수원 확보가 가능해 진다.

제주자치도는 9월 7일까지 토목공사에 따른 입찰공고(40일 간)에 이어 적격심사 행정절차를 밟아 9월부터 본격적으로 공사를 추진할 계획

이다.

제주 농업용수 통합 광역화사업은 총 11개 대권역과 36개 소권역으로 나눠 추진되며, 총면적 3만2755ha에 신규로 농업용수를 공급하거나 보충하게 된다. 농업용수 통합 광역화 사업에 투자되는 사업비는 총 1362억원(국비 1089억, 도비 273억)이며, 오는 2024년까지 추진된다. 이태윤기자

## 제주소방, 태풍정보 실시간 상황 전파

다른 지역과도 정보 공유

제주도소방안전본부 홈페이지에 '태풍정보 코너'를 마련해 ▷태풍 발생 이후 예상경로 및 강도 등 태풍 정보 ▷제주도 전역 강우 정보 ▷실시간 제주 재해위험지구 CC(폐쇄회로)TV 영상 등을 실시간으로 제공한다고 5일 밝혔다.

특히 태풍 진행별(태풍 예보 시, 태풍 특보 중, 태풍이후) 행동요령을 안내해 시민들이 적절하게 대처할 수 있도록 할 방침이다.

아울러 태풍이 도 전역에 영향을 미치게 되면 피해사례와 소방현황 등 상황을 신속하게 파악하고 방송매체 등을 활용해 전국에 전파하는 등 제주의 태풍 내습 상황에 대해 다른 지역과 공유키로 했다.

제주소방안전본부 관계자는 "제주에는 태풍이 한반도로 향하는 길목에 위치해 관련정보를 신속하게 전파함으로써 다른 지역의 태풍 대비를 위한 중요한 자료로 활용될 수 있다"고 말했다.

이상민기자 hasm@ihalla.com

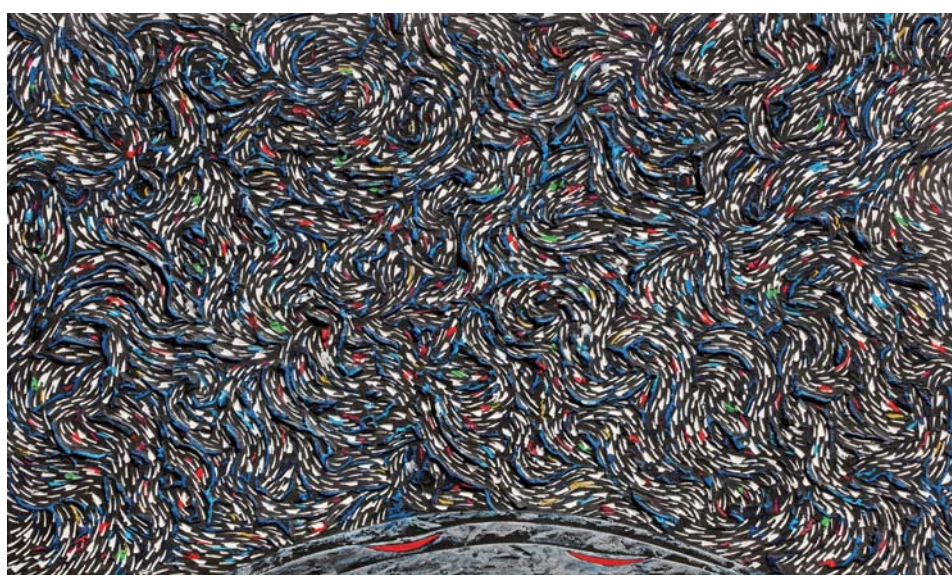


**부름의 바람에**

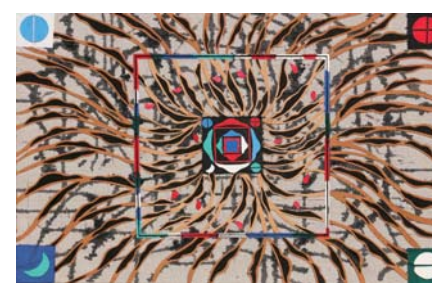
백광의 초대展

2020. 08.01 - 09.25  
8월 1일 (토) 오후 3시

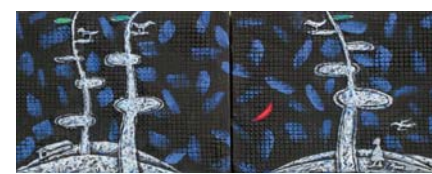
도민과 독자 여러분의 관심과 사랑으로 문을 연 '갤러리ED'가 '제주, 제주 너머' 3인 초대전을 성황리에 마치고, 두 번째 전시로 백광의 작가전을 마련하였습니다. 백광의 작가는 제주 토박이로 제주에서 태어나 제주에서 성장했고 현재 까지도 고향 제주에서 작품 활동을 이어가고 있는 제주 추상미술 첫 세대의 작가입니다. 오늘, 밤, 바람 등의 소재를 추상화한 백광의 작가의 그림은 그동안 제주 미술의 정체성을 알려 왔습니다. 이번 전시를 통해 여러분 깊숙이 잠들어 있는 감성과 영감을 깨우는 계기가 되길 바랍니다. 앞으로도 한리일보는 '갤러리ED'를 통하여 제주도민과 독자 여러분의 성원에 보답하고자 좋은 전시, 보고 싶은 전시를 열기 위해 더욱 노력해 나가겠습니다. 감사합니다.



오름위에서 캔버스에 혼합재료 | 41x24cm | 2020



오름위에서 캔버스에 혼합재료 | 61x45cm | 2019



오름위에 부는 바람 캔버스에 혼합재료 | 27x19x2cm | 2020



오름위에서 캔버스에 혼합재료 | 61x42cm | 2020



오름위에 부는 바람 캔버스에 혼합재료 | 61x43cm | 2019



오름위에 부는 바람 캔버스에 혼합재료 | 45x27cm | 2020

### 관람시간 안내

평일	Open 11:00 Close 18:00	주말 (토, 일)	Open 11:00 Close 17:00	· 휴관 : 매주 월요일 · 문의 : 064-750-2543
----	---------------------------	-----------	---------------------------	--------------------------------------

GalleryED

제주시 서사로 154 한라빌 1F