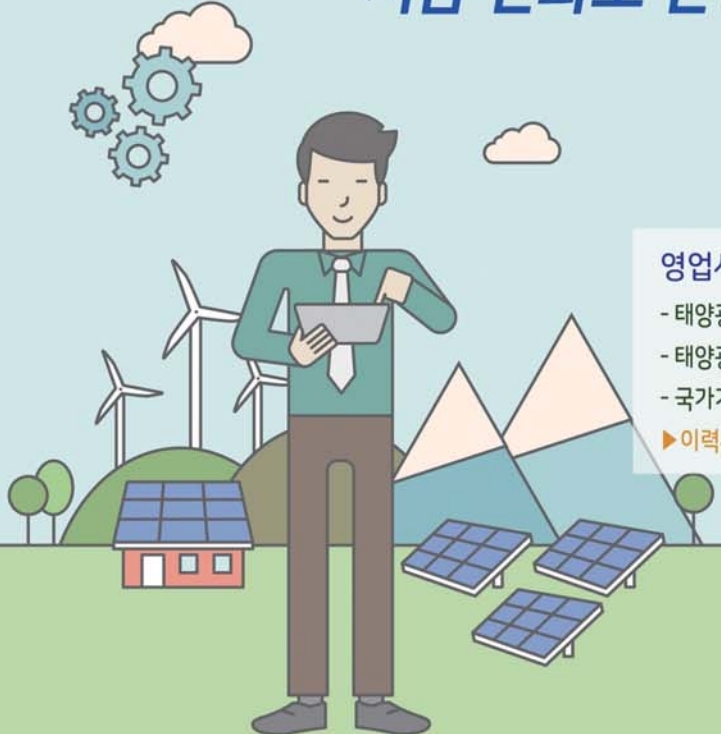




2021 태양광 보조사업 설치희망자 예비모집

지금 전화로 신청하십시오!



영업사원 모집

- 태양광 보조사업 영업 경력자 우대
- 태양광발전소(RPS) 영업경력자 우대
- 국가기술자격증 보유자 우대
- ▶이력서접수: 워크넷 (work.go.kr)



단독 주택

- 기존/신축 주택 소유자, 소유예정자
- 설치용량 3kW까지 지원
- '20년 기준 공사비의 50% 지원
- 공동주택 지원가능
- 타운하우스 등 단체설치 특별우대



상가 건물

- 사무실/식당/펜션/공장/병원/학원
- 설치용량 50kW까지 지원
- 한국에너지공단 건물지원사업 적용
- 건물 용도별 맞춤형 컨설팅/설계/시공
- 공사비의 약 50~55% 지원

태양광은



제주솔라에너지

742-5775

태양광발전 전문기업 2019~2020 제주에너지공사 참여기업* 2020 한국에너지공단 참여기업* 및 AS전담기업 제주시 노형로 356 www.jejuSolar.co.kr

*참여기업은 주관기관으로부터 기술인력, 시공실적, 회사신용도 등의 심사를 통해 매년 선정되며, 지원(보조)사업을 정식으로 수행할 수 있는 검증된 기업입니다.

www.jejuwelling.com



해녀영양식

제주해녀들이 직접 만든

해삼몸국



해삼몸국은
이런 분들이 드시면
특히 좋아요!

- 정서적으로 안정되고 집중력이 요구되는 **수험생**
- 어머니가 차려준 집밥을 그리워하는 **혼밥족**
- 요즘 들어 부쩍 입맛이 없어하는 연로하신 **부모님**
- 면역력 높이는 특별 영양식을 선호하는 **미식가**



해삼몸국은 해녀들이 영양식으로 드시던 비법 그대로 제주전통방식 레시피로 만들었습니다.



해삼몸국의 특징

- 8시간 동안 우려낸 깊고 진한 국물
- 잘 건조된 모자반을 찬 물에 불려 염분을 뺀 몸
- 바다의 인삼으로 불리우는 몸에 좋은 해삼
- 3無 첨가로 안전하고 건강하게 드실 수 있습니다.

조리 방법



전자레인지 조리시

해동 후 전자레인지용 용기에 넣어 전용 덮개 또는 랍을 씌워 약 4분(700W 기준) 데워 드시기 바랍니다. *1KW 기준 3분



냄비 조리 시 (직접 가열 시)

해동 후 개봉하여 냄비 뚜껑에 부은 후 약 3~4분간 더 끓여서 드시기 바랍니다. 간이 되어 있으니 기호에 맞게 양념을 더 넣어 드세요 오래 끓이면 짭 수 있으니 조리시간을 준수하여 주세요



중탕 조리시

해동 후 끓는 물에 제품을 봉지째 그대로 넣고 약 3~4분간 더 끓여서 드시기 바랍니다. ※ 끓는 물 중탕 조리 시 제품이 터질지 모르니 냄비의 뚜껑을 닫지 마십시오

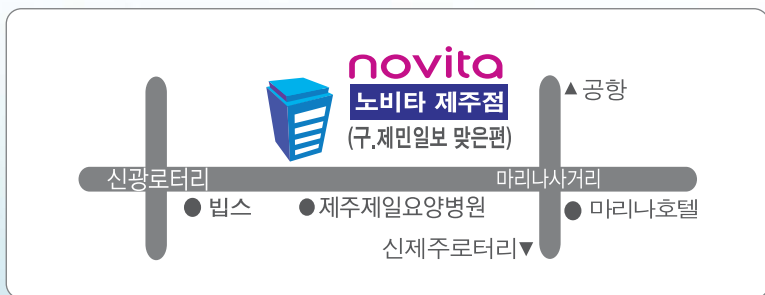
※ 개인 취향에 따라 '청양고추'와 '대파', '후추'를 넣어 드시면 더 맛있게 드실 수 있습니다.

소비자 상담실 064-725-1100

제조 판매원 신한에코 제주특별자치도 제주시 죽성서길 7-10

novita A KOHLER COMPANY

제주노비타 제주총판 비데렌탈



BD-AFE50N



3년 약정
무상 A/S

- 4개월 점검 및 스팀청소, 비데필터교환
- 쾌변, 순간온수방식, 어린이기능

월 16,900원

BD-N530A



3년 약정
무상 A/S

- 4개월 점검 및 스팀청소, 비데필터교환
- 공기방울리듬세정, 접이식조작부

월 19,900원

BD-N443(리모컨)



3년 약정
무상 A/S

- 4개월 점검 및 스팀청소, 비데필터교환
- 리모컨형, 탈취, 공기방울세정

월 24,900원

문의 | 제주노비타 제주총판 064)758-0991 제주시 연삼로17(연동)