

한라산 아흔아홉골 생성시기 '10만년 전'

세계유산본부·호주 연구팀 조면암 분출 시기 첫 규명 삼각봉 8만년... 돌오름 2000년 전으로 추정 가장 젊어

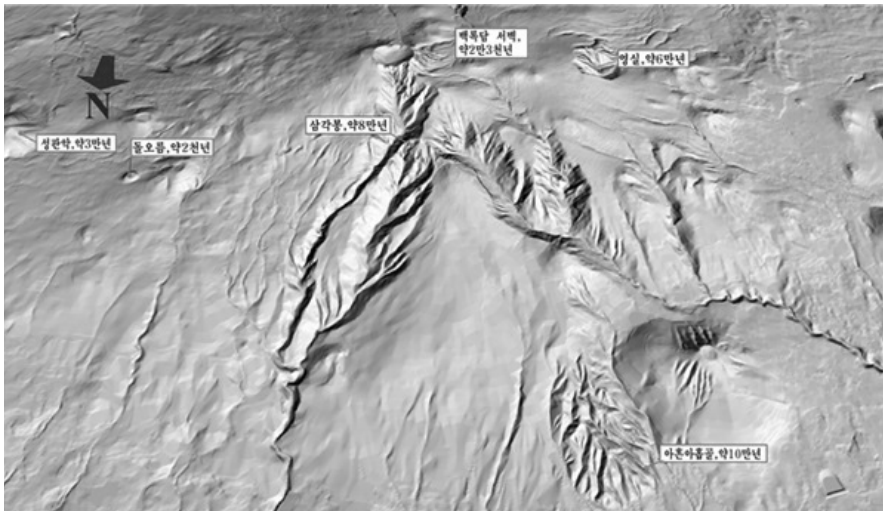
한라산 아흔아홉골과 성판악, 백록담 서벽 등이 각각 수만년의 시기를 달리 형성했다는 연구 결과가 나왔다. 제주특별자치도 세계유산본부는 한라산에 분포하는 조면암의 분출 시기와 분출 특성을 규명한 논문이 국제학술지 '화산과 지질연구지'에 게재됐다고 17일 밝혔다.

이 논문은 세계유산본부와 호주 커틴대학의 마틴 다니시 박사가 수행한 공동 연구 결과를 담은 것이다. 한라산에 분포하는 조면암은 바람에 의해 쉽게 파괴되거나 분해되는 특성이 있어 생성 시기를 정밀하게 측정하는데 어려움이 있었지만, 연구진은 U-Th 비평형 연대측정법과 (U-Th)/He 연대측정법을 동원해 분출 시기를 이번에 처음으로 규명했다.

논문에 따르면 한라산 아흔아홉골

은 약 10만년 전 분출된 것으로 추정돼 지금까지 조사가 진행된 한라산 조면암 중 생성 시기가 가장 빨랐던 것으로 나타났다. 또 삼각봉 약 8만년 전, 영실 6만년 전, 성판악 3만년 전, 백록담 서벽 2만3000년 돌오름 2000년 전 등 한라산 조면암별로 각각 분출 시기가 다른 것으로 추정됐다.

특히 분출 연대가 2000년 전으로 추정된 돌오름은 지금까지 제주도에 보고된 화산 중 가장 젊은 화산으로 기록됐다고 연구진은 설명했다. 아울러 송악산과 만장굴(거문오름 용암동굴계)이 각각 3600년 전과 8000년 전에 분출된 것으로 추정됐다. 연구진은 지하 조면암질 마그마가 지상으로 분출되는 데까지 걸리는 시간을 계산해 논문에 게재했다. 연구진에 따르면 제주도 조면암질 마



세계유산본부와 호주 커틴대학 연구팀이 한라산 인근 조면암 지대의 분출 시기를 처음으로 규명한 논문이 국제학술지에 게재됐다.

그마는 1만~2만년 지하에 머물다가 지표로 분출한 것으로 밝혀졌다. 연구진은 마그마가 최대 3만년 정도 지하에 머물다 분출되는 사례에 비춰보면 제주지역은 그 기간이 짧았으며 이는 제주 지하 천부에서의 마그마 방의 규모가 작고 단순하기 때문으로 추정된다고 설명했다.

공동 연구를 진행한 세계유산본부 한라산연구부 안옥산 박사는 "이번 연구 결과는 한라산의 형성과정을 밝히는 시발점이 될 것"이라며 "앞으로 한라산 지하 마그마 구조 연구와 지질도 구축을 통해 한라산의 화산지질학적 가치를 밝혀겠다"고 말했다.

이상민기자 hasm@ihalla.com

강정마을 주변 연결도로 개설한다

448억원 투입... 2025년 완공 서귀포시는 강정마을 주변 지역 연결도로 4개 사업을 본격적으로 추진한다고 17일 밝혔다.

이번 사업으로 ▷강정-월평 해안도로 ▷강정-대천 주민센터 연결도로 ▷강정동 동측 도로 ▷강정동 선발길 도로 등 연결도로 4개 노선 총 5.98km가 개설될 예정이다.

사업기간은 2025년까지로, 시는 총 사업비 448억원(국비 314억원·도비 134억원)을 투입한다.

시는 우선 올해 중으로 강정-월평

해안도로와 강정-대천 주민센터 연결도로에 사업비 70억원을 투자해 공사를 진행한다.

해당 사업은 2019년 2월 민군복합형 관광미항 지역발전계획사업이 변경될 당시 유보된 사업으로, 부처별 법적 타당성과 사업 효과성 등으로 인해 사업 개시에 난항을 겪어왔다.

서귀포시는 지난해까지 국무조정실 및 관계부처를 찾아 사업 필요성을 피력해 올해 제주 민군복합형 지역발전 사업으로 국고보조금을 확보했다.

강다혜기자 dhkang@ihalla.com

문화재 전수관 전문인력 배치

제주특별자치도 세계유산본부는 도내 무형문화재 전수교육관에 문화예술교육사를 배치한다고 17일 밝혔다.

이번 문화예술교육사 배치는 전수교육관 프로그램의 기획력과 전문성을 강화하고, 젊은 전수자들의 일자

리를 창출하기 위한 사업으로 문화재청의 국비 지원을 받아 운영되고 있다.

세계유산본부는 문화예술교육사 4명을 제주시무형문화재전수회관, 갓전수교육관, 성읍무형문화재종합전수교육관, 제주칠머리당영등굿전수관 등 4개소에 1명씩 배치할 예정이다.

강다혜기자

'표해록' 장한철 생가 터 새로운 지역명소로

제주시 사업 완료... 3월 개방 디지털 전시물·생활상 연출

조선시대 제주 해양문화를 대표하는 '표해록'을 남긴 장한철(1744~미상) 생가 터 정비와 전시공간 조성사업이 완료돼 3월부터 일반에 개방된다. 제주시는 에월읍 소재지 종합정비

사업의 일환으로 장한철 생가 터 초가 신축 및 전시공간 조성사업을 완료했다고 17일 밝혔다.

시는 총 사업비 6억8000만원을 투입 지난 해 12월 안거리(57㎡)와 박거리(39㎡) 초가 2동 신축 완료에 이어 이달 내부 전시물 설치를 마무리했다.

초가 내부에는 '표해록'을 디지털

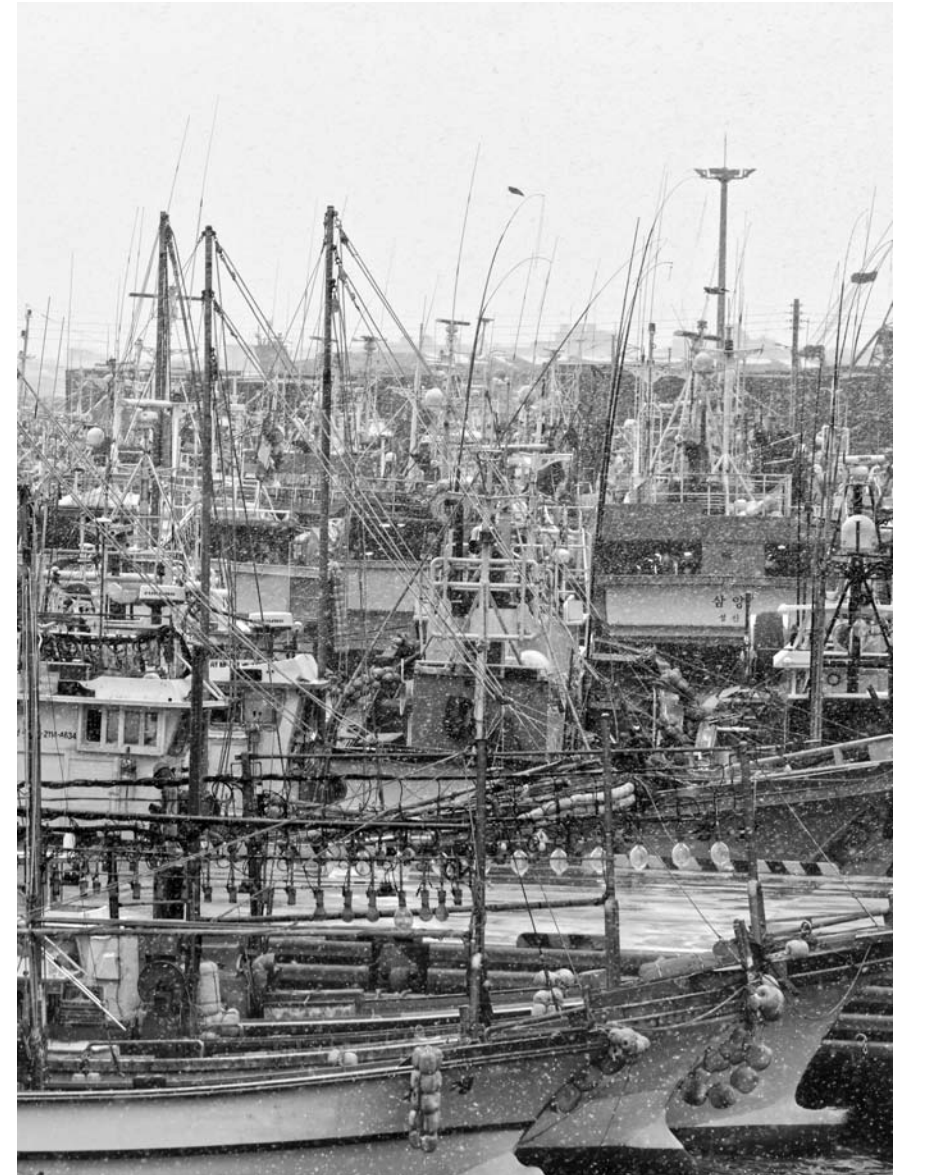
화해 관람객들이 쉽게 이해할 수 있도록 구성했으며, 구들과 정자에 책장과 글목 등의 생활상 연출을 통해 당시 시대적 분위기를 재현했다.

에월읍 에월리 출신의 장한철은 조선 영조때 대정현감을 역임한 인물로 대과를 보기 위해 배를 타고 서울로 가다가 풍랑을 만나 류큐제도에 표착해 청산도와 강진 서울을 거

쳐 제주로 귀향한 후 그 경험을 담은 '표해록'을 남겼다. 제주도 유형문화재 제27호인 '표해록'은 당시의 해로와 해류, 계절풍 등이 실려 있어 해양지리로서의 가치와 중요성뿐만 아니라 가장 문학성이 높은 해양문학자료로 평가되고 있다.

시는 "이번 사업을 통해 지역문화를 보존하고 장한철 산책로와 연계한 새로운 볼거리를 제공함으로써 주변 풍광과 함께 지역명소로 자리매김할 것을 기대한다"고 말했다.

이윤형기자 yhlee@ihalla.com



강풍에 발 묶인 어선들 제주도 전역에 강풍특보가 발효되고 눈이 내린 17일 서귀포시 성산항에 많은 배들이 피항해 있다.

이상민기자

간드락마을 도로개설 본격화 133억원 투입 내년 개통 목표

제주시는 교통체증이 심각한 제주시 연북로와 아라동 지역 간의 원활한 소통을 위해 간드락마을 도로개설사업을 본격 착수한다고 17일 밝혔다.

간드락마을(중로1-1~53) 노선은 1992년 최초로 도시계획시설로 결정된 이후 장기간 미집행되면서 도심교통정체 구간인 연북로 교통난 해소를 위해 개설이 시급한 실정이었다.

시는 이에따라 관련 사업을 '2018년 우선사업대상'으로 선정해

2019년부터 현재까지 총 111억원을 투입, 보상협의 등을 진행해 현재까지 97%를 완료한 상태다.

시는 오는 6월경 보상협의를 완료될 것으로 예상됨에 따라 2022년 도로개통을 목표로 사업을 추진할 예정이다. 도로는 연장 385m, 폭 20m의 왕복 4차로이며 총 사업비 133억원(보상비 111억원, 공사비 22억원)이 투입된다.

시는 이번 도로개설이 완료되면 정체된 교통난 분산 효과뿐만 아니라 연북로와 아라동 지역과의 도로 소통 원활과 지역 균형발전에 기여할 것으로 기대하고 있다. 이윤형기자

"틀니·보청기 지원해드려요" 서귀포시 어르신 지원사업

서귀포시는 치아 결손으로 음식물 섭취에 어려움이 있거나 난청으로 불편을 겪는 어르신들을 위해 2021년 어르신 틀니·보청기 지원사업을 추진한다고 17일 밝혔다.

해당 사업의 지원대상은 기초연금 수급자 중 틀니 만 75세·보청기 만 70세 이상 어르신이다.

시는 틀니의 경우 시술비용 건강보험 급여 적용 후 본인부담금의 50%(약당 25~50만원), 보청기는 34만

원 범위 내 실구입비를 지원한다. 단 7년 이내 기초생활수급자 등 정부보조금 지원 대상자와 같은 사업으로 지원을 받은 이는 지원 대상에서 제외된다.

해당 사업은 주소지 읍·면·동 주민센터에서 수시 신청·접수를 받고 있으며, 보청기의 경우 보청기 처방전을 먼저 발급받아 신청접수 시 제출해야 한다.

서귀포시는 지원 적합 유무를 확인하고 대상자 선정을 통지한 후 틀니 시술 완료확인서·보청기검수확인서를 제출한 어르신에게 지원금을 지급할 예정이다.

강다혜기자

그랜드 보청기

2021히트브랜드대상 보청기부문수상

2021 히트브랜드 대상 1위

보청기 가격의 거품을 걷어냈습니다.

제주시/서귀포시 무료 방문 A/S 및 무료 청력검사

비중전식 보청기 80만원대부터 청각장애인 보조금 최대 131만원

NAVER에 그랜드보청기·A/S를 검색해 주세요

☎ 064-725-9275

한라일보 서사리 사거리 동쪽 100m 구행복빌딩 건너편 제주시 서광로 240-1 2층

심의번호 2007-GN1-26-0155

국제보청기프라자

무료청력검사, 휴일예약, 출장상담 환영

정부지원 최고 131만원

보상판매 27,000원 36개월 무이자 할부

직접수리 · 당일착용

국제보청기 ☎ 743-7175

제주시 서광로 190 (한국병원 건너편, 국제기계 2층)

WIDEX HIGH DEFINITION HEARING

제주센터

와이덱스 보청기

국민건강보험, 청각장애인 보장구 지원금 확대 실시

최대 131만원 까지 지원

소리와곡이 적은 자연스럽고 편안한 음질

보청기만을 연구·개발하는 덴마크 와이덱스 제품

왜 와이덱스 보청기 일까요?

일관된 청각서비스 제공으로 고객만족도 향상

믿을 수 있는 철저한 사후관리

064) 755.1005

제주시 동광로 4, 삼옥빌딩 3층 (제주시청 광양사거리)

리모델링의 선두주자

濟州(주) 리모델링

辛(선) 一(일) 祚(조)

누수탐지·방수

벽화건물, 담장 / 인테리어 벽화

신축 / 증축 / 리모델링 / 화장실 리모델링

아파트 / 단독주택 전체 리모델링 / 지붕개량 / 옥상방수 / 페인트공사 / 창문 / 도어문 / 대문 교체

불박이장 / 싱크대 / 신발장 / 도배 / 장판 / 물집 시공

누수탐지 : 가스식, 청진기식 수도배관 누출청소

책임시공, A/S견적무료

정성을 다하는 직접시공. 혼을 담은 책임시공

주소 | 제주시 진동로5길 9, 유진빌라 201호

친절 문의 ☎ 064.742.6234

☎ 010.7599.6234