

콘크리트 면처리
콘크리트 폴리싱
세라믹 폴리싱
테라조 연마 광택



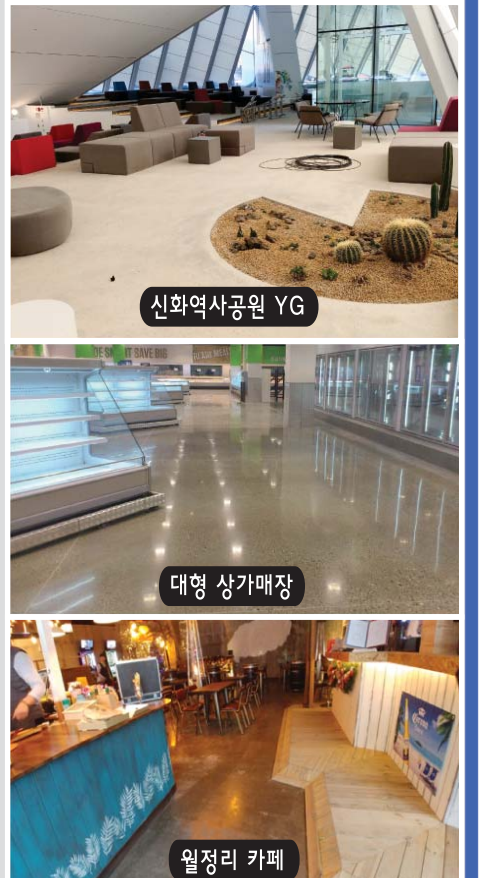
에폭시/우레탄 도막제거



제주대 중앙도서관 도끼다시바닥

아직도 공장, 주차장, 사무실, 쇼핑센터, 물류창고 등 바닥에 에폭시나 타제품으로 시공하고 계십니까?

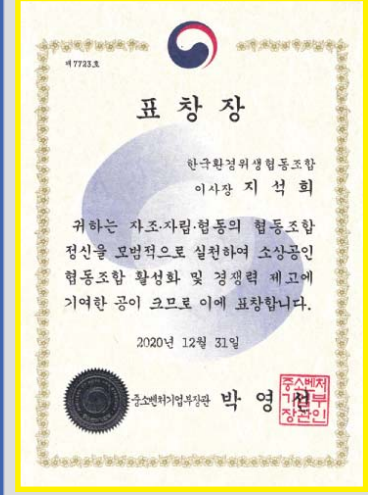
선진국형 친환경 마감공법인 콘크리트 폴리싱 시공으로 한 번에 영구적 바닥 해결!



신화역사공원 YG

대형 상가매장

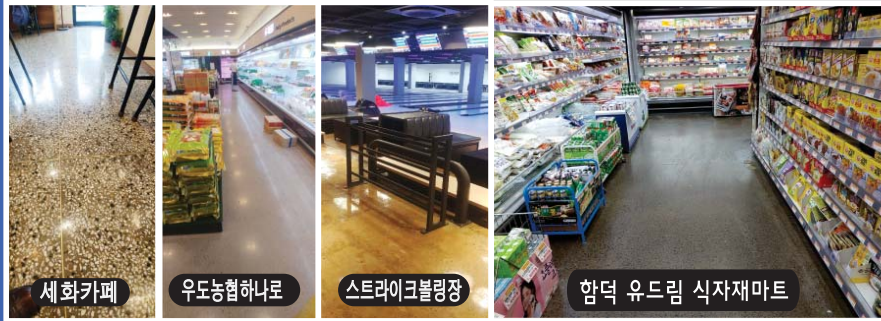
월정리 카페



표창장

한국환경위생협동조합 이사장 직책회
귀하는 자조서양 철도의 활동조합
관심을 표명적으로 실천하여 소상공인
활동조합 활성화 및 경결력 제고에
기여한 공이 크므로 이에 표창합니다.
2020년 12월 31일

주식회사 제라콘 박영



세화카페

유도농협하나로

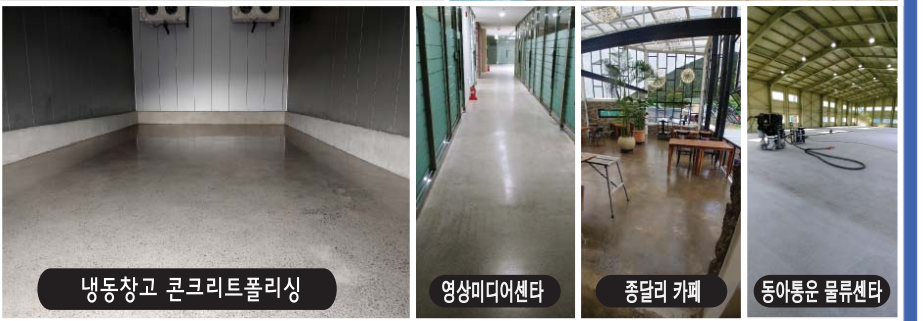
스타이크볼링장

함덕 유드림 식자재마트

**강한 내구성, 친환경 시공, 쾌적한 표면, 작업환경의 개선
저렴하고 용이한 유지보수, 화재에 강한 안전 바닥재**

HTC SUPERFLOOR™
콘크리트 바닥재의 새로운 혁명!

한국환경위생협동조합 주식회사 제라콘
☎ 723-3090 010-5678-2586



냉동창고 콘크리트폴리싱

영상미디어센터

종달리 카페

동아방송 물류센터

본 광고는 사전심의필 2007-GN1-25-0147

소리샘 보청기
제주시 삼도1동 507-3(2층)
TEL.753-5347

←광양 한국병원 → 오라파출소 터미널 신제주 →
소리샘 보청기

잘 안들리십니까? 소리샘 디지털 보청기와 함께 하십시오.

① 소리샘 디지털 보청기는 미국 스타키와 마이크로텍사의 제품을 취급합니다.
② 소리샘 디지털 보청기는 고객의 청력에 적합한 올바른 보청기 상담 및 A/S를 책임집니다.

■ 신경성, 노인성, 소음성 난청으로 고생하시는 분들께 무료 청력검사 및 방문 상담 가능

참치향에서 참치요리의 아우라를 느껴보세요

제주 1등 참치!!

참치 전문점

혼자서도 즐길수 있는 바~ 가족 연인 모임을 위한 다양한 룸~
깨끗한 시설과 최고의 참치 맛으로 정성껏 모시겠습니다

점심단품특선

참치 초밥 15,000 참치회덮밥 8,000
대구 지리 8,000 알 탕 10,000
대구매운탕 8,000

저녁 회코스 메뉴

VIP 95,000 진 70,000 선 55,000 미 35,000

시원한 여름메뉴
참치물회
개시

제주시 노형동 719 예약 064-745-8808 매주 일요일 휴무

www.jejuwelling.com

해녀영양식
제주해녀들이 직접 만든 **해삼몸국**

해삼몸국은 해녀들이 영양식으로 드시던 비법 그대로 제주전통방식 레시피로 만들었습니다.

조리방법

전자레인지 조리시
해동 후 전자레인지용 용기에 넣어 전용 덮개 또는 랩을 씌워 약 4분(700W 기준) 데워 드시기 바랍니다.
*1KW 기준 3분

냄비 조리 시 (직접 가열 시)
해동 후 개봉하여 냄비 뚝배기에 부은 후 약 3~4분간 더 끓여서 드시기 바랍니다.
간이 되어 있으니 기호에 맞게 양념을 더 넣어 드세요
오래 끓이면 짭수 있으니 조리시간을 준수하여 주세요

중탕 조리시
해동 후 끓는 물에 제품을 봉지째 그대로 넣고 약 3~4분간 더 끓여서 드시기 바랍니다.
* 끓는 물 중탕 조리 시 제품이 터질지 모르니 냄비의 뚜껑을 닫지 마십시오

해삼몸국의 특징

- 8시간 동안 우려낸 깊고 진한 국물
- 잘 건조된 모자반을 찬 물에 불려 염분을 뺀 몸
- 바다의 인삼으로 불리우는 몸에 좋은 해삼
- 3無 첨가로 안전하고 건강하게 드실 수 있습니다.

해삼몸국은
이런 분들이 드시면
특히 좋아요!

- 정서적으로 안정되고 집중력이 요구되는 **수험생**
- 어머니가 차려준 집밥을 그리워하는 **혼밥족**
- 요즘 들어 부쩍 입맛이 없어하는 연로하신 **부모님**
- 면역력 높이는 특별 영양식을 선호하는 **미식가**

※ 개인 취향에 따라 '청양고추'와 '대파', '후추'를 넣어 드시면 더 맛있게 드실 수 있습니다.