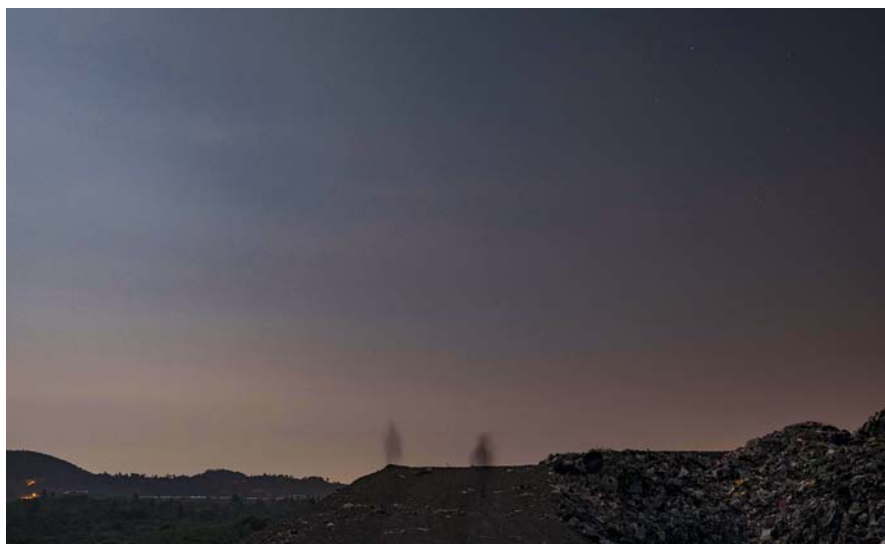




별빛 아래 익숙한 저 능선 오름처럼 보이나요

스튜디오126 이다솔 사진전 '나를 껴안아주세요' 주제 별건 흙 드러난 땅, 쓰레기 산 착각 일으키는 풍경 속 현실



이다솔의 '나를 껴안아주세요(Hold me tight) 에피소드 no.6'

전시장 2층에 있는 방 안 의자에 잠시 앉았다. 사진 속 별빛 반짝이는 푸르스름한 풍경 아래 익숙한 능선은 마치 오름 같았다. 실제론 쓰레기들이 모여 야트막한 산의 형상을 이룬 거였다. 멀리서 보면 치유의 공간이었으나, 가까이서 보니 상처로 풀아가는 현상이었다.

원도심에 자리 잡은 스튜디오126 (제주시 관덕로 14-4)에서 지난 2일부터 진행 중인 이다솔 사진전은 관람자의 시각을 불러오는 장면으로 제주의 현실을 일깨운다. 이 작가가 꼼꼼히 적어놓은 작품 옆 텍스트를 따라가다 보면 왜 '나를 껴안아주세요(Hold me tight)'란

제목의 연달아 붙였는지 짐작하게 된다.

20여 점의 출품작에는 굴착기 작업이 멈추지 않는 제주가 있다. 부수고, 태우고, 버리고, 사라지는 일이 흔하다. 제주에 사는 연예인이 즐겨 가는 곳으로 소개된 오름, 몸과 마음에 쉼을 제공해주는 울창한 숲

도 다르지 않다. 맨땅이 별경계 파헤쳐지도록 오름에 오른 어떤 이들은 비치파라솔을 펴고 돛자리를 깔아 한 상을 차리거나 스스럼없이 분화구 물 속으로 뛰어들다. 잘려 나간 나무들이 불태워지며 내지르는 비명은 하얀 구름처럼 연기로 피어난다. 그럼에도 오름과 숲이 우릴 기다려

준다면 언젠가 다시 찾아와 감싸 안아 주리라.

이 작가는 "그 공간을 누가 소유하고 있고 누가 이용하고 있는지, 어떻게 만들어졌고 어떻게 변형되었는지를 묻지 않는다면 풍경 사진의 의미를 알 수 없다"며 "전국 각지에서 불나방처럼 모여드는 자본의 힘에 의해 동시대의 풍경은 변해왔고 지금도 변하고 있으며 앞으로도 변하겠지만 불안하고 위태로운 이 풍경 앞에서 내가 할 수 있는 일은 인간의 속도와 자연의 속도의 차이에서 생겨나는 간격들을 찾아다니며 기록하는 일"이라고 했다. 제주 출신인 이 작가는 한국 예술종합학교 미술원 조형예술과 예술회사와 전문사 과정을 졸업했고 서울, 아일랜드, 제주에서 개인전을 가졌다. 2013년 제주현대미술관 창작스튜디오에 입주했고 올해는 예술꽃산양 1기 입주 작가로 선발됐다.

전시는 이달 16일까지(일요일 휴관) 이어진다. 공간 개방 시간은 오전 10시부터 오후 5시까지다. 전선회기자

고재만의

계곡이김관

<268>

구성: (사)제주어보전회 <재민그림기자 응용>



○맹이 골멘, "하르바님, 그 가나귀 어떻 됐수강?"
하르바지 골멘, "어, 남조 아요가 존동이사 감계떡 부시레길 그 가나귀신디 주었져. 가나귀 '까옥 까옥' 흥명 꾸벅흥명메는 집 뒤터레 놀아갓져."
좁네 골았져, "가나귀 여조 아오신디 은공 깔아지난 이녀 사는디레 간 거 닳수다양. ○맹이야, 그 가나귀가 여조 아오 은공을 이즈불지 안 흥연 곳까지 여조 아올 지켜주난 촉말 스망일랏젠 생각 꿩지?"
○맹이 골멘, "예, 누님, 나도 하르바님랑 누님 은공을 하여 받앗시난 느랑 멍심 흥없수다."

* 제주어 풀이

- * 존동이 (존동, 존동이, 존동) : <이름>잔동이. 허리 부분, 물건이 허리쪽 부분.
- * 감계떡 : 고구마로 만든 떡.
- * 부시레기 (부스라기, 보스레기, 보시레기) : <이름> 잘게 부셔서 쓰지 못할 것들을 이르는 말. 부스라기, 바스라기.
- * 이녀 (지, 지녀) : <대어> 자기, 자신
- * 간 거 닳수다양 : 간 거 같아요.
- * 스망일우다 : <움직> 어떤 일을 다행스럽게 마음 같이 잘 해내다.
- * 이즈불지 안 흥연 : 잊어버리지 않고.
- * 스망일랏젠 생각 꿩지? : 소원이 성취됐다고 생각 되지?
- * 느랑 멍심 흥없수다 : 늘 멍심 하고 있어요.

고재만 화백



월정아트센터 우주의 '난 나를 사랑해 1'.

제주와 만난 청년 작가들의 기억

월정아트센터 청년작가전 등 돌담갤러리 '제주에 예술이...'

제주와 만난 청년 작가들의 기억이 미술 작품에 담겼다. 제주시 구좌읍에 있는 월정아트센터와 제주시 중앙로 돌담갤러리에서 잇따라 펼쳐지는 전시다.

연중 무휴로 운영되는 월정아트센터는 이달 4일부터 30일까지 두 개

의 새로운 전시를 이어간다. 제주청년미술작가회의 '청년 작가 월정을 품다' (1관)와 '마음터치 우주 작가 초대전' (2관)이다.

제주청년미술작가회의는 강은정, 강태환, 고윤정, 김남훈, 김소라, 김현성, 손유진, 신승훈, 이수목, 이승수, 이은경, 이하늘, 정재훈, 조기섭, 최창훈, 현덕식 등 16명이 출품했다. 제주를 기반으로 활동하는 이들은 저마다 다른 빛깔로 오늘의 '풍경'을

표현했다.

우주 작가는 월정아트센터 레지던시에 참여해 지난 두 달 동안 월정의 바다와 자연에서 영감을 얻은 작품을 전시 중이다. '난 나를 사랑해'란 주제 아래 신작을 우주로 제주 관객들과 만나고 있다.

돌담갤러리에서는 7일부터 '제주에 예술이 녹아든다'를 주제로 전시가 열리고 있다. 제주를 비롯 서울, 경기, 부산 등에서 활동하는 9명의 작가가 제주에서 느꼈던 감정들을 작품에 풀어냈다. 전시는 이달 16일까지 계속된다. 전선회기자

뜻밖의 즐거움 자유즉흥음악 속으로

뉴뮤직인제주 프로젝트 실험적 동시대 음악 공유 이달 11일 네 번째 공연

실험적인 동시대 음악을 소개하는 무대가 있다. 뉴뮤직인제주가 기획한 동명의 프로젝트로 이달 11일 오후 5시 30분 제주돌문화공원 오백장군 갤러리 공연장에서 펼쳐지는 '뉴뮤

직인제주 #4'다.

이 프로젝트는 뉴뮤직 아티스트들이 공연을 벌이고 이를 온라인으로 스트리밍해 그 영상을 기록으로 남기는 방식으로 진행되고 있다. 지난해 10월 제주시 원도심 남성마을에 있는 대안공간 새당라움에서 첫선을 보였다.

'뉴뮤직인제주#4'에서는 자유즉흥음악을 공연하는 실험음악가들이 출연한다. 지나가던 조씨, 이한주, 타

일러 브라운이 그 주인공이다.

이날 지나가던 조씨는 하모니카, 조하프와 같은 악기와 이펙터 페달을 이용해 만든 소리로 기존의 음악적 관습에서 벗어나 즉흥적인 방식으로 자신만의 음악을 연주한다. 이한주는 그래픽디자이너이자 사운드퍼포머로 클래식기타와 여러 기물로 만든 자작 악기를 활용해 관객과 함께 현장에서 자유롭게 음악을 빛낸다. 타일러 브라운은 제주에서 활동하는 자유즉흥음악가로 전자 기타와 오브제를 사용해 공연 중에 의도하지 않은 소

리가 기타 연주와 혼합되도록 유도한다.

현장 관람은 사전 예약(온라인 링크 <https://forms.gle/iR6z33k8eknwJELA8>) 후 가능하다. 공연 장면은 뉴뮤직인제주 공식 유튜브 채널을 통해 실시간 중계도 이뤄진다. 관람료는 무료지만 돌문화공원 입장료는 따로 내야 한다.

2021년 뉴뮤직인제주 프로젝트는 다음 달 '뉴뮤직인제주#5'를 남겨두고 있다. 10월 30일 아트인명도암에서 노이즈, 오디오버주얼, 실험음악을 공유할 예정이다. 전선회기자

공연 보고 체험하며 돌문화 가깝게

함덕32·돌하르방미술관 공동 9-11월 '땃돌침팡' 프로그램

제주 돌문화를 체험할 수 있는 프로그램이 마련된다. 지역 문화기획을 진행해온 문화예술연구소 함덕32와 돌문화를 품은 문화공간인 북촌 돌하르방미술관이 협업 프로그램으로 준비한 '땃돌침팡'이다.

이번 프로그램은 지역 내 문화예술 인적 자원과 공간, 자연환경 자원을 결합해 제주 동부권 지역의 문화예술 생태환경 구축 활성화를 취지며 9월부터 11월까지 지역의 문화자원을 이해하고 활용하는 공연, 강

의, 현장 체험 등이 이어진다.

9월 12일에는 함덕 돌문화 스토리텔링과 뮤지컬 공연이 예정됐다. 이날부터 10월 3일까지는 이룬 강이, 마을 답사 등 제주 돌문화 교육이 이뤄진다. 10월 10-11월 21일에는 마을 공동체 거점 땃돌침팡 조성에 나선다. 11월 21일엔 안녕기원제와 제주 춤을 펼친다. 11월 15-26일은 돌문화 자료와 프로젝트 과정을 담은 기록물 전시를 계획했다.

강의와 현장 체험 신청은 돌하르방미술관(전화 782-0570)에서 받고 있다. 공연은 문화예술연구소 함덕32(전화 784-6600)로 문의하면 된다. 전선회기자 sunny@ihalla.com

제주도에서 직접 생산하는 팬 전문 제조업체 보조사업 전문 시공업체

(주)팜그린텍

Farm Green Tech 공기교반기(130W)

특허받은 모터캡 사용으로 모터 2중보호
모터내 TP(모터보호) 기능 탑재

특허 제10-2078975호

침체된 하우스 내부 공기를 순환시켜 광합성 촉진

균일한 생육 및 성장 촉진

하우스내 상/하부 온도편차 감소

여름철 고온피해 및 겨울철 냉해피해방지

모터내 TP(모터보호) 기능 탑재

Farm Green Tech 천장형환풍기(330W)

특허 제10-2182942호
모터내 TP(모터보호) 기능 탑재

Farm Green Tech 환풍기(800W)

프레임 보강 셔터 사용 -내구성 향상

고풍압

모터내 TP(모터보호) 기능 탑재

셔터 별도판매
모터 별도판매

Farm Green Tech 송풍팬(60W)

모터내 TP(모터보호) 기능 탑재

Farm Green Tech 송풍팬(130W)

모터내 TP(모터보호) 기능 탑재

(주)팜그린텍 | 제주특별자치도 서귀포시 하신상로 226 T. 064)732.0440-1, F. 064)763.0440 www.팜그린텍.kr / www.fgtech.kr