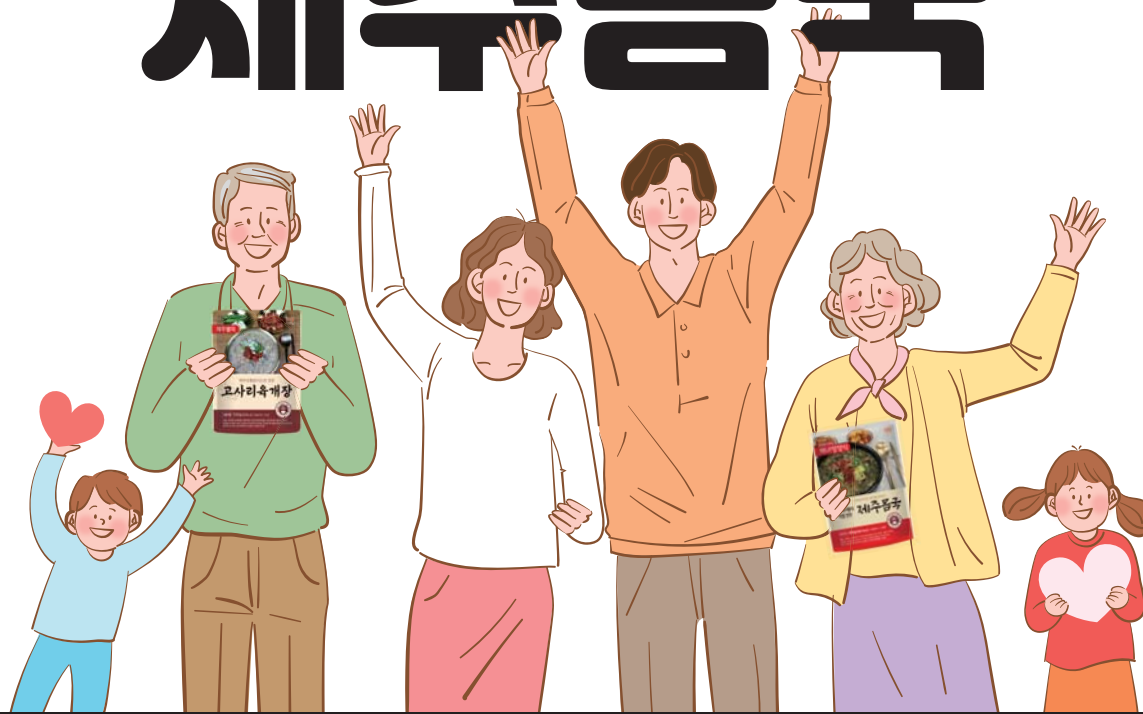




제주전통방식 그대로 맛을 낸~

고사리육개장 제주몹국



제주전통 요리 전문가가 정성을 다해 HACCP인증시설에서 안전하게 생산했습니다.

고사리육개장과 제주몹국은 이런 분들께 적극 추천드립니다.

1. 소자본으로 향토음식점을 창업하실 분
2. 메뉴 추가를 고민하시는 식당 사장님
3. 매장에 진열해서 판매하실 분
4. 단체급식 또는 도시락 업체 운영하시는 분

문의처 신한에코 | 제주시 축성서길 7-10 064-725-1100

국민건강보험, 보청기 보조금 확대 실시

- 와이덱스보청기 기준금액 131만원 중, 90% 지원(1,179,000원 환급)으로 보청기 제품비용(초기 적합관리비용 포함) 최대 99만 9천원과 후기 적합관리 비용 18만원을 구분하여 지급.
- 단, 기초생활수급자와 차상위계층은 100% 지원(111만원+20만원)
- 구입일로부터 5년마다 1회, 와이덱스 보청기 구입비 지원
- 15세 이하 아동의 경우, 양측에 와이덱스보청기 구입비 지원

- * 대상자
- 국민건강보험에 가입한 사람 중, 시·군·구에 등록된 청각장애인
- 청각장애 등록증(복지카드) 소지자(중증~경증)

* 와이덱스보청기 구입비 예시

보청기 가격	차상위계층	일 반
정책특기형, 와이덱스보청기 정가 190만원	본인부담금 0원	본인부담금 111,000원
131만원	(잔액 100% 건강보험공단 지원)	후기 적합 관리비용 20,000원
		(나머지 90%는 건강보험공단 지원)

* 정책특기형 제품은 위의 표에 설명된 것에 한함.

자세한 사항은 와이덱스보청기 제주센터로 문의하세요.



보청기 구입 요령, 이것만 알면 후회 없다!

보청기, 소음 환경에서도 잘 들리나?

보청기를 사용하며 불편하고 어려웠던 문제는 보청기를 착용한 상태에서 여러 사람과의 대화가 어렵다는 것과 소음상황에서 대화가 힘들다는 것이다.

보청기를 사용하며 불편하고 어려웠던 문제는 보청기를 착용한 상태에서 여러 사람과의 대화가 어렵다는 것과 소음상황에서 대화가 힘들다는 것이다. 보청기를 사용하며 불편하고 어려웠던 문제는 보청기를 착용한 상태에서 여러 사람과의 대화가 어렵다는 것과 소음상황에서 대화가 힘들다는 것이다.

에 따라 잡음은 효과적으로 감소시키고 말소리는 선택적으로 크게 증폭하여 소음상황에서도 대화를 편하게 할 수 있도록 한다.

말소리를 더 똑똑하게 들을 수 없을까?

대부분의 노인성 난청인들이 겪는 불편은 소리에 대한 분별력이 떨어지는 문제로 말소리에 대한 분별력이 없다는 것이다. 노인성 난청은 주로 고음의 소리를 감지하는 청각세포의 손상으로 발생한다. 말소리 분별의 어려움을 겪는 난청인은 본인 스스로가 난청인 사실을 인정하기 힘들어 하며 보청기를 사용하지 않으려고 한다.

소리를 분명하게 듣기 위해서는 퇴화된 청각세포로 입력되는 높은 주파수대의 소리를 건강한 청각신경세포에서 잘 들을 수 있도록 소리의 주파수로 대역을 이동시켜, 소리를 듣게 만들어주는 방법으로 주파수전위 기능(Audibility extender)이란 것이 있다.

이는 와이덱스 보청기만의 고유 기술로서 청각세포 손상으로 명확한 소리를 듣지 못하는 분들에게 적용되어 소리를 듣게 만드는 획기적인 기술이다.

보청기는 어떻게 구입해야 하나?

난청을 느끼고 보청기를 구입 하

기까지 걸리는 시간은 4년 미만이면 전체 46% 정도 되고, 나머지 54%는 5~10년이 지난 후에야 보청기를 착용하게 되는데, 이렇게 오랜 시간 난청을 방치 후 보청기를 착용하는 경우 보청기를 착용하고도 말소리의 분별력이 좋지 않은 현상이 발생하곤 한다.

이는 뇌에서 어음을 이해하는 부분의 기능저하가 일어나기 때문이다. 따라서 난청을 느끼면 보청기 착용 시점을 가능한 앞당겨야 어음분별력이 더 이상 퇴화되지 않게 된다. 또한 잘 듣지 못하는 상태가 장기화되면 본인의 발음 또한 분명하지 않게 된다.

난청이 의심되면 방치하지 말고 가능한 빨리 전문가의 도움을 받아

야 한다. 난청은 사람마다 그 정도가 달라 정확하게 청력을 맞추지 못하면 소리의 분별력이 떨어지고 소리가 불편하게 들리기도 한다. 따라서 보청기의 제작은 정확한 청력검사를 바탕으로 이뤄져야 한다. 와이덱스의 전 제품은 컴퓨터와 연결하여 조절하는 디지털 보청기이며, 와이덱스의 센소그램 시스템은 보다 정확한 청력보정 방법으로 청력에 맞춰 소리를 조절하여 좀 더 선명한 소리를 들을 수 있게 도와준다.

와이덱스 보청기

이 제품은 의료기기이며 '사용상의 주의사항'과 '사용방법'을 꼭 읽고 사용하십시오. 한국의료기기 산업협회 광고시정사업의 심의번호 2019-0110079

WIDEX® 와이덱스 보청기 제주센터

제주시 동광로 4, 삼옥빌딩 3층 (제주시청 광양사거리 위치) 상담예약 064)755.1005

원장 강동우
청각학박사
청각학 석사
청각학 석사
언어재활사



제주도에서 직접 생산하는 **팬 전문 제조업체** **보조사업 전문 시공업체** 전 품목 전기안전인증 전 품목 IP54, IP55 방진방수인증 ※ **농협중앙회** 자재계약업체 ※ **조달청** 상품 등록업체

향토기업 (주)팜그린텍



특허 제 10-2078975호
특허 제 10-2182942호
특허 제 10-2451228호

시설하우스 태풍피해 대비 제품	환풍기(800W) 환풍기 가동률 통해 비닐하우스내 내압을 높여 태풍으로 부터 하우스 지지 및 보호 • 프레임 보강 셔터 사용 내구성 강화 • 모터내 TP(모터보호) 기능 탑재 2023년 FTA 보조사업 품목	결상에 대비한 자동개폐기 전원자동변환 장치 태풍 또는 기타 사유로 전원 정전(결상)시 자동개폐기 전원을 안정되게 공급하여 고온피해 예방 • 특허 제 10-2196685호 • 정전(결상)시 하우스개폐기 전원 자동변환 고온피해 예방 2023년 농업기술센터 시범사업 품목	하우스지킴이 고온,저온 설정 범위 초과시 휴대용 알림기능 자동개폐기 전원자동변환 장치와 연동시 상변환 알림기능 • 최대 5년까지 휴대용 알림등록 가능	2023년 FTA 보조사업 품목	공기교반기(60W, 130W) 교반기(60W) 교반기(130W) • 특허 제 10-2078975호 • 바람관 도출구로 인해 공기순환 사리지대 최소화(특허)	송풍팬(60W, 130W) 송풍팬(60W) 송풍팬(130W) • 파이프 체결용 고정구가 있어 안정적이고 광범한 송풍력 시공 • 모터내 TP(모터보호) 기능 탑재
	상분리 제어기 • 32인 상분리 팬 제어 가능 • 자동,수동 모드 • 온도, 시간 설정에 따른 제어 가능	모터(60W, 130W) • 특허 제 10-2078975호 • 모터캡 사용으로 방습,방진으로 부터 모터 2중 보호(특허) • 모터내TP(모터보호) 기능 탑재				

